

# ПЛАКАТНЫЙ ТРАССОУКАЗАТЕЛЬ

# ПТ

ЭТИКЕТКА  
САНТ.305433.001 ЭТ



**ЭНЕРГОМЕРА**



**Таблица 1 – Исполнения трассоуказателей**

Обозначение	Наименование	Размеры крышки-плаката, мм	
		Длина крышки	Длина ската
САНТ.305433.001	ПТ-1	500	500
-01	ПТ-2	580	500
-02	ПТ-3	580	585
-03	ПТ-4	700	585
-04	ПТ-5	600	700
-05	ПТ-6	750	700

**5.3** Габаритные и установочные размеры трассоуказателей приведены в приложении А.

## 6 ИНДИВИДУАЛЬНЫЕ ОСОБЕННОСТИ ИЗДЕЛИЯ

**6.1** Обслуживание контрольно-измерительного пункта осуществляется без демонтажа трассоуказателя.

**6.2** Возможна быстрая перестановка трассоуказателя с одного контрольно-измерительного пункта на другой.

## 7 ПОРЯДОК СБОРКИ

**7.1** Схема сборки и установки трассоуказателей на КИПы типа «Энергомера» приведена в приложении А.

**7.2** Закрепить кронштейны на крышку при помощи комплектов крепежных деталей: болтов М8х20, шайб плоских С8 и шайб пружинных 8.

**7.3** Закрепить крышку с установленными кронштейнами к стойкам при помощи комплектов крепежных деталей: болтов М8х20, шайб плоских С8 и шайб пружинных 8.

**7.4** Установить одну из стоек отверстиями на штыри с резьбой, на боковой стенке КИПа.

Отжать вторую стойку на достаточное расстояние и установить вторую стойку отверстиями на штыри с резьбой, на боковой стенке КИПа.

Закрепить стойки к КИПу при помощи комплектов крепежных деталей: гаек М8, шайб плоских С8 и шайб пружинных 8.

## 8 СРОК СЛУЖБЫ И ХРАНЕНИЯ

**7.1** Установленный средний ресурс трассоуказателей не менее 15 лет.

**7.2** Установленный средний срок службы трассоуказателей не менее 30 лет.

**7.3** Установленный средний срок сохраняемости трассоуказателей до ввода их в эксплуатацию не менее трех лет.

## 9 КОМПЛЕКТНОСТЬ

**9.1** Комплект поставки трассоуказателя приведен в таблице 2.

**Таблица 2 – Комплектность**

Обозначение	Наименование	Количество	Примечание
САНТ.301251.004	Крышка, шт.	1	
САНТ.301561.002	Кронштейн, шт.	2	
САНТ.746112.001	Стойка, шт.	1	
САНТ.746112.002	Стойка, шт.	1	
	Крепежные детали (болт М8х20, плоская шайба С8, пружинная шайба 8), комплектов	8	
	Крепежные детали (гайка М8, плоская шайба С8, пружинная шайба 8), комплектов	4	
САНТ.305433.001 ЭТ	Плакатный трассоуказатель ПТ Этикетка, экз.	1	Типографское издание, формат 60х84/16
	Упаковка, шт.	1	

## 10 ГАРАНТИИ ИЗГОТОВИТЕЛЯ

**10.1** Гарантийный срок эксплуатации устанавливается 2,5 года со дня ввода трассоуказателя в эксплуатацию, но не более трех лет со дня передачи (отгрузки) трассоуказателя потребителю, при условии хранения трассоуказателя у потребителя в упаковке предприятия-изготовителя.

**10.2** Указанный ресурс, срок службы и хранения действительны при соблюдении потребителем требований по эксплуатации, хранению, транспортированию, монтажу.

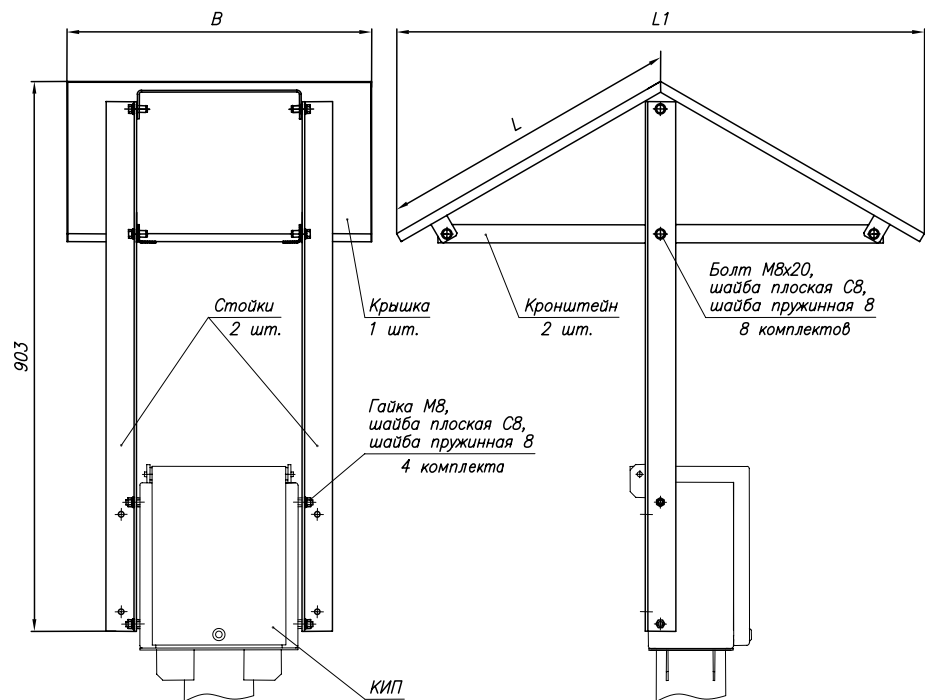
**10.3** По вопросам гарантийного и послегарантийного (по отдельному договору) ремонта трассоуказателя следует обращаться к поставщику трассоуказателя.

## 11 АДРЕС И РЕКВИЗИТЫ ИЗГОТОВИТЕЛЯ (ПОСТАВЩИКА)

Наименование: ЗАО «Электротехнические заводы «Энергомера»  
Почтовый адрес: 355029, Россия, г. Ставрополь, ул. Ленина, 415  
Контактный тел.: (8652) 35-75-27, 35-67-45  
Контактный тел./факс: (8652) 56-66-90, 56-44-17  
E-mail: concern@energomera.ru.

**ПРИЛОЖЕНИЕ А**  
(ИНФОРМАЦИОННОЕ)

**ГАБАРИТНЫЕ, УСТАНОВОЧНЫЕ РАЗМЕРЫ И СХЕМА СБОРКИ**



**Таблица А.1**

Размеры в миллиметрах

Обозначение	Наименование	<b>В</b>	<b>L</b>	<b>L1</b>	<b>Масса, кг, не более</b>
САНТ.305433.001	ПТ-1	500	500	865	16,5
-01	ПТ-2	580	500	865	17,5
-02	ПТ-3	580	585	1005	19,0
-03	ПТ-4	700	585	1005	20,5
-04	ПТ-5	600	700	1212	21,5
-05	ПТ-6	750	700	1212	24,0

## **ЭНЕРГОМЕРА®**



Предприятие-изготовитель:  
ЗАО «Электротехнические заводы «Энергомера»  
355029, Россия, г. Ставрополь, ул. Ленина, 415  
тел.: (8652) 35-75-27, факс: 56-66-90  
Бесплатная горячая линия: 8-800-200-75-27  
e-mail: [concern@energomera.ru](mailto:concern@energomera.ru)  
[www.energomera.ru](http://www.energomera.ru)